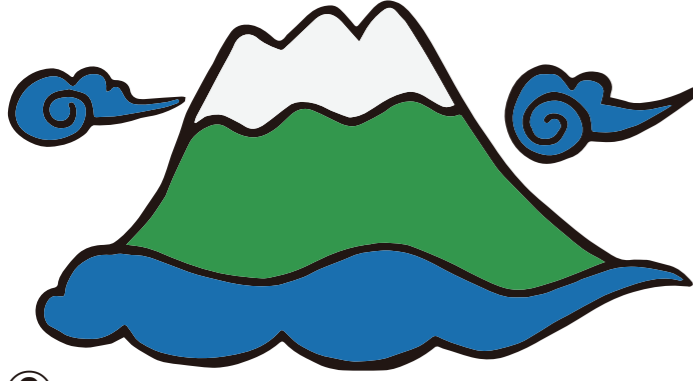


# ふじさんミュージアムへ ようこそ！

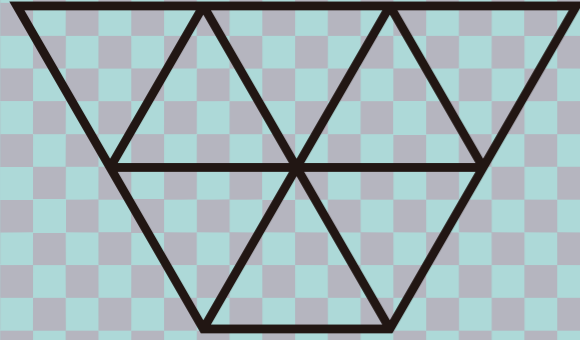
ふじさんミュージアムは、  
富士山の信仰について、  
たのしく学べる博物館です。



②

①

ふじさんミュージアム  
FUJISAN MUSEUM



これから富士山について  
4つのクイズをだします  
なんと！  
全問正解者には  
チョットやくにたつ  
ステキな何かを  
プ・レ・ゼ・ン・ト！

ふじさんミュージアムの  
てんじをけんがくして、  
クイズのこたえを  
しらべよう！

③

④

Q 1

富士山には美しい女神さまがいます。  
この女神さまのなまえは？



⑤

Q 2

富士山は庚戌の年にうまれたという、  
いつたえがあります。  
さて、富士山はなに年うまれかな？



⑥

〒403-0032山梨県富士吉田市上吉田東7-27-1  
☎0555-24-2411 Fax0555-24-4665  
ホームページ http://www.fv-museum.jp/



せんぶてきたらミュージアムの  
うけつけにもってきてね！

Q4のこたえ:

Q3のこたえ:

Q2のこたえ:

Q1のこたえ:

太い点線を切ろう



上吉田のまちには、信仰登山する  
人々を家にとめて、富士山の神や仏  
さまにお祈りをするひとがいました。  
そのひとたちは、なんとよばれる？

Q 4

Q 3

富士山を信仰して登山する「富士講」  
がもつてくる旗はなんと呼ぶ？

