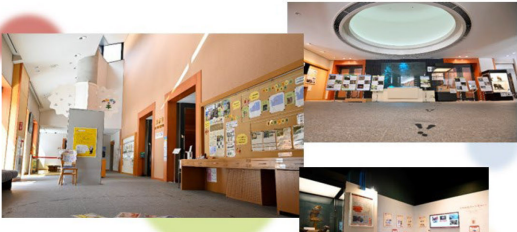


環境省 生物多様性センターのご案内



住所 山梨県富士吉田市上吉田剣丸尾5597-1  
開館時間 9:00 ~ 17:00

休館日 冬季期間(12月~4月中旬)の土日祝日  
年末年始(12月29日~1月3日)

問合せ Tel: 0555-72-6031 Email: biodic\_webmaster@env.go.jp  
ホームページ: https://www.biodic.go.jp/



いきものログ

いきもの名前がわからない・・・  
そんな時は、いきもの博士にきいちゃおう！  
いきものログに登録すると、[種名調べ支援]を利用できるよ！

開催期間：2023年4月28日(金)~10月31日(火)

?種名調べ支援とは?  
[種名調べ支援]とは、「いきものログに登録したいけど生きもの名前がわからない・・・」そんな方のために、専門家に生きものについて質問ができる、コンテンツなんだ！ぜひ利用してみてね♪

[いきものログ]Webサイトからのユーザー登録  
種名調べ支援について詳しくはこちら →



生きものなぞとき探偵団2023 無料体験プログラム

自然とのふれあいを楽しんでもらう、無料の自然体験イベントを実施しています！  
身近な生きものの観察や、クイズや工作で生きものについて楽しく学べます！ぜひご来館ください。  
開催日：6月~11月(毎月1回、いずれかの土日祝日)

[生きものなぞとき探偵団2023]の詳細情報は  
こちらのWebサイトからチラシなどご覧いただけます→



生物多様性まつり2023 参加費無料 事前申込制[100名限定]

[生物多様性まつり]は命のつながりについて学んでもらうことを目的として、生物多様性センターで毎年夏に開催しているイベントです！

開催日：2023年 8月 6日(日) 10:00~16:00(予定)

[生物多様性まつり2023]の詳細情報は  
こちらのWebサイトからチラシなどご覧いただけます→



はくぶつかん りょう  
博物館を利用した  
なつやす しゅうけんきゅう  
夏休み自由研究プロジェクト

いきものに  
あ  
会うためには?

はく、ズック!  
いきものに会うためのコツを  
クイズにしてみました♪

ズック

生物多様性センター  
Biodiversity Center of Japan

⑥

⑤

夏休みいろいろな所について、生きものを探してみよう♪

① 地面  
4問 正解： ① 地面  
クマやシカは地面に足跡を残していたり、フンを落としているよ！

② 夜の森  
3問 正解： ② 夜の森  
鳥に食べられたりしないように、夜の木に集まっていることが多いよ！

雨上がり夜の夜が見つけやすいよ！

⑦

川底の石の下や、水がたまっているところで林さんでもしているよ♪

① 早朝  
1問 正解： ① 早朝  
早朝は小鳥もよく鳴いているから見つけやすいよ！

② 流れが速い川のはじ  
2問 正解： ② 流れが速い川のはじ  
小さい魚は流されないうちに、川の流れが速い浅い所にいるよ！

③ 木や草の上の方  
4問 正解： ③ 木や草の上の方  
クマやシカを探すにはどこを見ればいい?

④ 夜  
2問 正解： ④ 夜  
街中や公園にもいろいろな鳥がいるよ♪

⑧

① 早朝  
1問 鳥を見つけてやすいのはどっち?  
② 夕方  
2問 小さな鳥がいるのはどっち?

③ 夜の森  
2問 カブトムシやクワガタがよ〜見えるのはどっち?

④ 地面  
4問 クマやシカを探すにはどこを見ればいい?

⑤ 川  
2問 流れが早い川の中  
① 流れが早い川のはじ  
② 流れが速い川のはじ

②

① 早朝  
1問 鳥を見つけてやすいのはどっち?

② 夕方  
2問 小さな鳥がいるのはどっち?

③ 夜の森  
2問 カブトムシやクワガタがよ〜見えるのはどっち?

④ 地面  
4問 クマやシカを探すにはどこを見ればいい?

⑤ 川  
2問 流れが早い川の中  
① 流れが早い川のはじ  
② 流れが速い川のはじ

①