

# 山梨近代人物館

The Museum of  
MODERN YAMANASHI HISTORICAL FIGURES

にいてみよ



①

## 地図・おといあわせ



山梨近代人物館 〒400-8501 甲府市丸の内1-6-1  
でんわ 055-231-0988 fax 055-231-0991  
<https://www.pref.yamanashi.jp/ykj/index.html>

⑧

## ミッション4 【情報展示室】

ぶんかざい けんちょうしゃべっかん

### 文化財の県庁舎別館

#### どんなヒミツがあるんだろう

情報展示室には、県指定文化財になっている県庁舎別館にまつわる資料が展示されています。展示品を見たら、実際の建物の特徴をしらべてみよう。



左は昭和時代に使われていた「山梨県庁」の看板  
右はいまでも使われている「山」マークの瓦(かわら)

⑦

太い点線を切ろう



## ミッション3 【人物展示室】

すいていねんれい さい

### 推定年齢120歳!?

#### 「ささじい」の話を聞いてみよう!

人物展示室には推定年齢120歳の「ささじい」がいます。「ささじい」こと笹子隧道(トンネル)は、山梨の歴史を100年以上見てきました。ちょっと「ささじい」の話を聞いてみましょう。

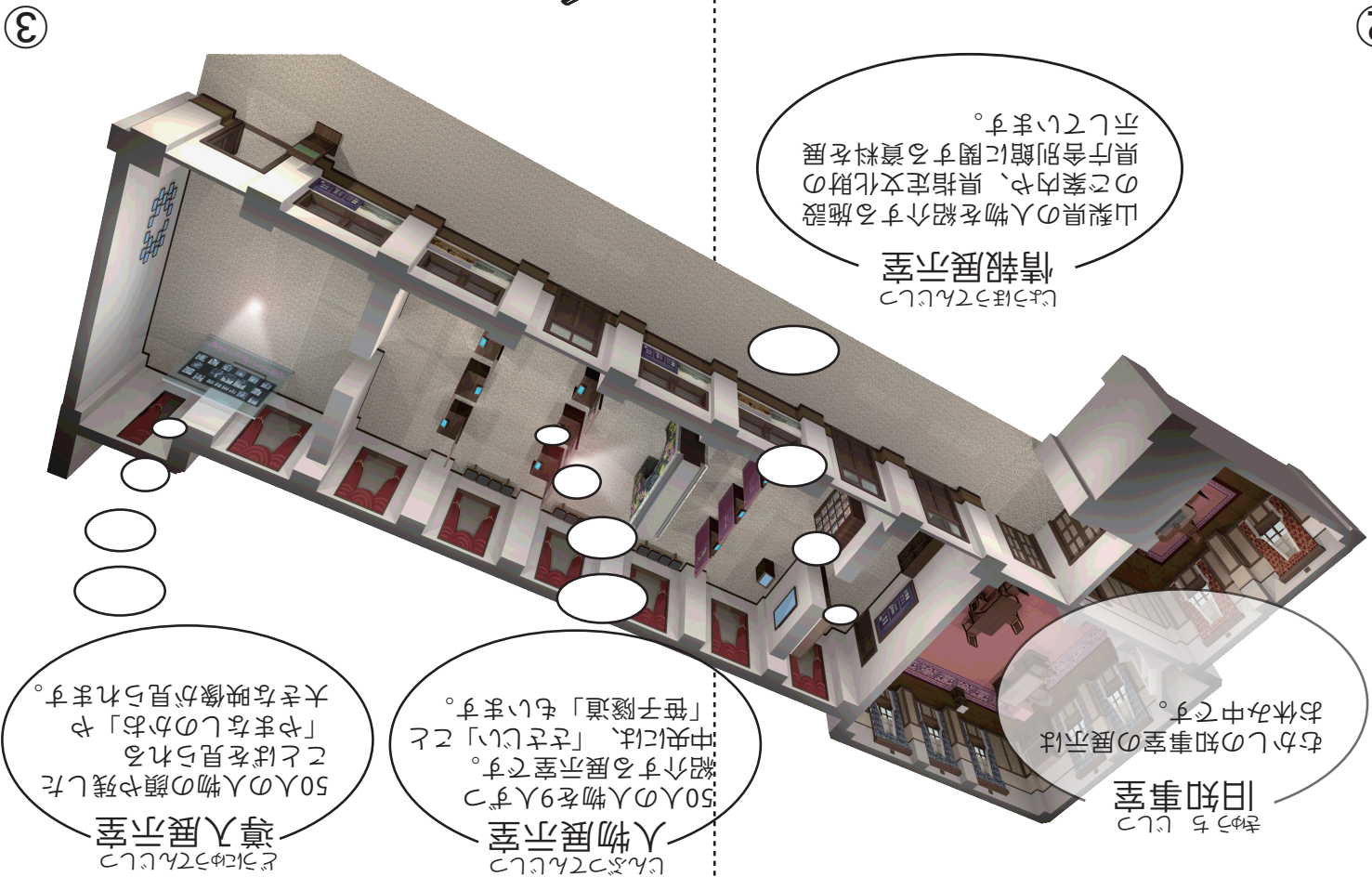


トンネルは小さいので、くぐるときは気を付けて!

⑥

## 山梨近代人物館ってどんなところ?

やまなしきんだいじんぶつかん



山梨県の人物を紹介する施設のご案内や、県指定文化財の県庁舎別館に関する資料を展示しています。

情報展示室

むかしの知事室の展示はお休み中です。

旧知事室

50人の人物を9人ずつ紹介する展示室です。中央には、「ささじい」こと「笹子隧道」もいます。

人物展示室

50人の人物の顔や残したことを見られる「やまなしのかお」や大きな映像が見られます。

導入展示室



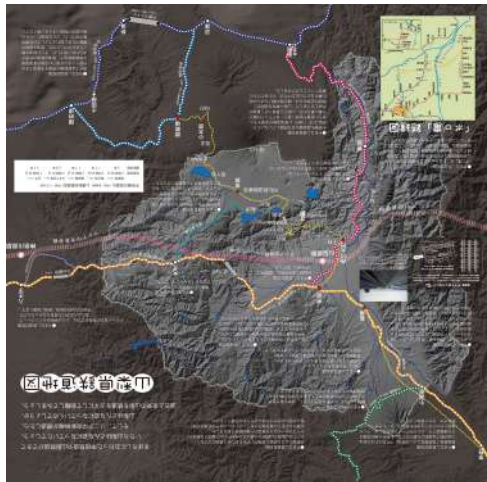
導入展示室の正面には映像も流れます。

導入展示室の「やまなしのかお」には、50人の人物が「何をしたら」人か、どんなことを残したかを紹介しています。50人のなかから気になる人を見つけて、いろいろ調べてみましょう。

### 50人の人物から、気になる人を見つけてみよう!

ミッション1 【導入展示室】

展示室に掲示してある「山梨県鉄道地図」



今からちょうど120年前、中央線が甲府まで開業しました。明治から昭和にかけての山梨の鉄道は今と比べてどこが違うでしょう。展示室の様々な資料とくらべてみましょう。

### 中央線甲府開業120年! 鉄道の今と昔を比べてみよう!

ミッション2 【人物展示室】