

はくぶつかん かつよう
博物館を活用した

なつやす じゆう けんきゆう
夏休み自由研究プロジェクト

南アルプス市

芦安山岳館

南アルプス
ユネスコエコパーク

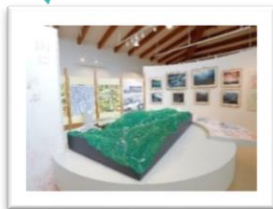


あしやす さんかくかん みなみ いりぐち みなみ しぜん
芦安山岳館は南アルプスの入口にあり、南アルプスの自然を
まなぶコーナーや、じもと とざん あんない 人にしょうかい し
学ぶコーナーや、地元の登山案内人を紹介した知られざる
とざん れきし てんじ ほか こくない ゆうすう やま かん ほん
登山の歴史を展示している他、国内有数の山に関する本を
よ
読むことができる資料館です。
たてもの やね みなみ
建物の屋根は、南アルプスの山なみをイメージして
つくりられています。

あしやすさんかくかん 芦安山岳館では…



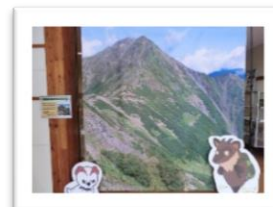
きただけ まえ た
北岳のスクリーン前に立って
のぼる きぶん きねん さつえい
登った気分で記念撮影😊



じょうせつてん
常設展では、
みなみ
南アルプスの
おお
大きなジオラマが
お出迎え😊



やしやじんとうげ えいぞう
夜叉神峠からのライブ映像。
さんかくかん み
山岳館のHPからも見られるので、
やしやじんとうげ のぼ
夜叉神峠に登ったら、
とうげ じぶん
峠にいる自分が見られるよ😊



おお
大きな
わ
輪かんじきが
ま
まっているよ😊



さんかくとしょ
山岳図書コーナーは
やくまんさつ ほん
約3万冊の本が
そろっているよ😊



いろり
囲炉裏のある、
かたべ
語り部&キッズコーナー
ゆっくりとくつろげ、
ユネスコエコパークの
ことまな
事も学べるよ😊

企画展

れいわ ねん がつ にちど せいねん がつ にち
令和4年6月18日(土)~令和5年3月5日(日)まで、

企画展 「石川直樹 ヒマラヤとシェルパ」を開催しています。

こ お えほん かずかずが
子どもたちに向けた絵本も数々手掛け、

せかいじゆう たび しやしんか いしかわなおき さつえい
世界中を旅する写真家・石川直樹さんが撮影した

ふもと く ひとびと ひょうじょう うつ だ さくひんてん
ヒマラヤとその麓で暮らす人々の表情を映し出した作品展です。

「ヒマラヤってどんな所?」「シェルパって何?」

こた え しやしん えほん なか
その答えは写真や絵本の中にあります。

また、イベントも予定していますので、どうぞお楽しみに!!



〒400-0241

山梨県南アルプス市芦安芦倉1570

☎ 055-288-2125

開館時間 9:00~17:00

観覧料 大人(中学生以上)500円
こども(小学生) 250円

*図書コーナー・キッズコーナーは
無料でご利用いただけます。

休館 水曜日【7/16~8/31は休館日なし】
H P [南アルプスNET]で検索

あそびにきてね♪



みなみ しらね さんざん
南アルプスには【白根三山】と
よ
呼ばれている3つの山があります。
やま なまえ こたえ
山の名前を答えてみよう！



① ひょうこう 標高3193m
にほん ばんめ たか やま
日本で2番目に高い山。
この山にしか咲かない花があるよ。

こたえ

② ひょうこう 標高3190m
なまえ ゆらい しらね さんざん ま なか
名前の由来は白根三山の真ん中にあるから。
にほん ばんめ たか やま
日本で3番目に高い山だよ。

こたえ

③ ひょうこう 標高3026m
しらとり ゆきがた あらわ
白鳥の雪形が見れるよ。

こたえ

した おはな こうざん さ
下のお花は高山に咲いています。
きただけ さ
北岳にしか咲かない【キタダケソウ】はどれかな？
きただげそうの とくちゆう しら
キタダケソウの特徴を調べて答えてみよう！



④

A



B



C



こたえ

やしやじんとうげ み しらねさんざん
夜叉神峠から見た白根三山

のうとりだけ 農鳥岳 3026m
あいのだけ 間ノ岳 3190m
きただけ 北岳 3193m



やしやじんとうげ とざんぐち じかん
夜叉神峠は、登山口から1時間ほどで行ける
ハイキングにおすすめのスポットです。

みなみ し しらね ばんめ ばんめ たか やま
南アルプス市には日本で2番目と3番目に高い山があるんだよ★

いいながめ
だなあ♪



きただけ み ほうこう
北岳は見る方向
によって全然違う
山に見えるから
いろいろな角度から
みてみよう！

あしやすさんがくかん
芦安山岳館 どうぶつ クイズ

⑤



とくべつてんねんきねんぶつ
特別天然記念物のカモシカ。
カモシカはシカの仲間？
ウシの仲間？

こたえ

⑥



とくべつてんねんきねんぶつ
特別天然記念物のライチョウ。
ライチョウは夏毛と冬毛に変わります。
冬毛は何色になるかな？

こたえ



しぜん まも い もの ぜつめつ
自然を守り、生き物が絶滅しないようにするにはどうしたらいいかな？
みんなで、考えてみよう😊