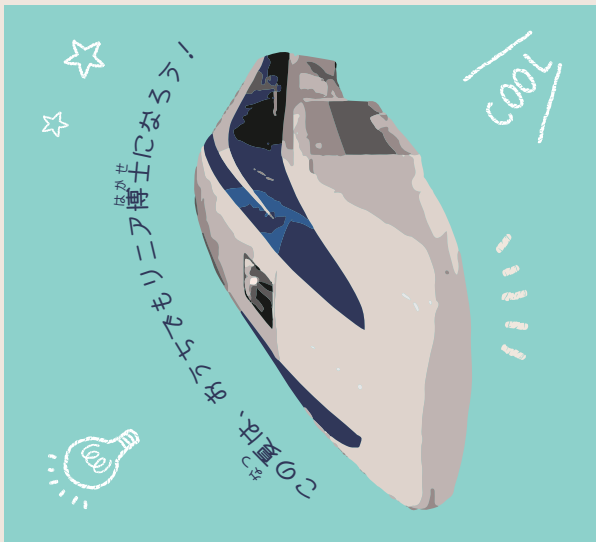


山梨県立  
リニア見学センター



山梨県立リニア見学センター  
2F  
もんだい⑧



磁石にあるのはN極ともう一つはなに？

こたえ

極

山梨県立リニア見学センター  
2F  
もんだい④



リニアが使っている強力な磁石の名前はなに？

こたえ

磁石

山梨県立リニア見学センター  
3F  
もんだい⑥



リニア中央新幹線は東京(品川)から大阪まで、約何時間で結ぶ予定？

こたえ

約 時間

山梨県立リニア見学センター  
1F  
もんだい①

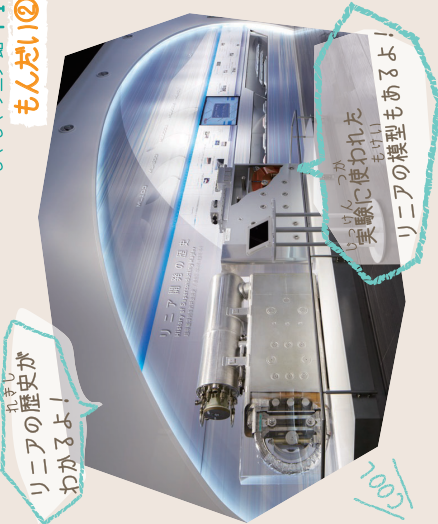


1階にあるリニア車両の名前はなに？

こたえ

01-2

山梨県立リニア見学センター  
1F  
もんだい②



リニアモーター推進浮上式鉄道の研究がスタートしたのは何年？

こたえ

年

ヒント

山梨県立リニア見学センターのホームページの中から答えを探し出そう！



山梨県立リニア見学センター  
公式HP-キッズ広場

もんだい①のヒント

とぶ TOPページからキッズ広場ページ、展示物の案内ページをみてみよう。

もんだい②のヒント

キッズ広場ページの中に、リニアの歴史を学べるページがあるよ。

もんだい③・④のヒント

リニアの仕組みについて学ぼう！キッズ広場ページの中から見つけられるかな？

もんだい⑥のヒント

キッズ広場ページから、リニア中央新幹線ページをチェックしよう！

やまおり

やまおり

やまおり

※このページはあうちの人の人も見てもらってね

# 山梨県立リニア見学センター

山梨県都留市小形山 2381 Tel: 0554-45-8121

【入館料】 大人・大学生：420円 高校生：310円

小・中学生：200円（土曜日は高校生以下無料）  
未就学児無料

【開館時間】 9：00～17：00（最終入場 16：30）

【アクセス】 車：中央道大月IC・都留ICより15分

電車：JR 中央線大月駅下車、バスで15分

※休館日は、リニア見学センターのHPをご確認ください。



【もんだい①～⑥のごたえ】

1 ㊦ 真田 ㊧ ㊨  
まのやまのやま

2961 ㊩ YTW ㊪

## 山梨県立リニア見学センターにおける 感染症防止対策への取り組み

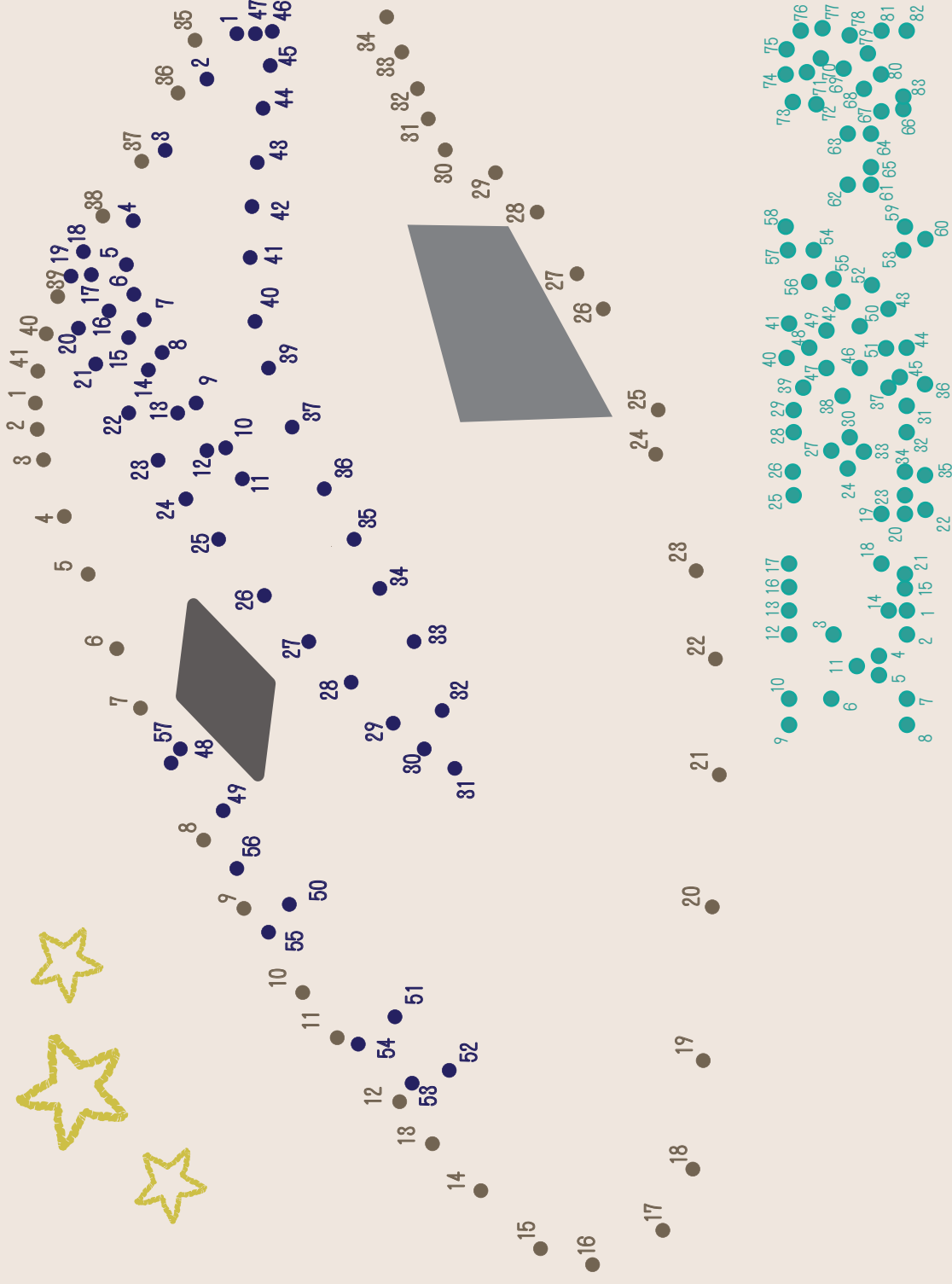
山梨県立リニア見学センターでは、皆様にお心、安全にお楽しみいただけるように、以下の感染症防止対策を行っております。

- 入館時は、マスクの着用、消毒をお願いいたします。
- 体調の悪い方のご入館は、ご遠慮いただいております。
- 入場制限をかけるなど、館内環境に配慮します。
- 一部の展示物・サービスは、当面の間休止もしくは利用人数の制限をさせていただきます。
- キッズルーム【一部休止/予約制】
- シアター【1回利用人数は最大20名】
- 職員による館内説明【休止】等
- 館内各所には、消毒液を設置しております。
- 定期的に入出口等を開放し、館内の換気を行います。
- 定期的に館内の消毒・清掃を行います。
- 受付、ショップ等各カウンターには透明シートを設置し、飛沫を防止します。
- スタッフはマスクを着用して対応させていただきます。

この他に、山梨県が定める感染拡大予防ガイドラインに沿って感染症防止対策を行っております。詳しくはリニア見学センターHPをご覧ください。

# 点つなぎで超電導リニアを描こう！

おなじ色の●を1番から順番に線を引きいてみよう。



たにおり

たにおり

たにおり