



南アルプス市 ふるさと文化伝承館

「ふるさとさんでんしゅうかん」には、おむかしのものだらけ！  
「おむかし」のものを、おしゅらんおぼあちゃんもつかむ、ちゅあむかし！のものをまて！



むかしくらし  
たんけん！  
ふるさと文化伝承館

夏休み自由研究プロジェクト



さあ！ 自由研究 たんけん は  
「おおむかし」から！ 展示室のどこにあるか 探してみよう！



「じょうもん時代」の展示室には「土器」や「土くう」がいっぱい。どんなデザインがあるのか探してみよう！

動物をさがせ！

やまなしの土器には「動物」がえがかれているものも多い！！



にょろにょろと...



ケロケロ

上をむいて、手足を広げているような...



ウキキ

どこに展示されているかわかるかな？

土の中からこんにちは！  
発見されたときの「土器」や「土くう」はこんなすがた！！



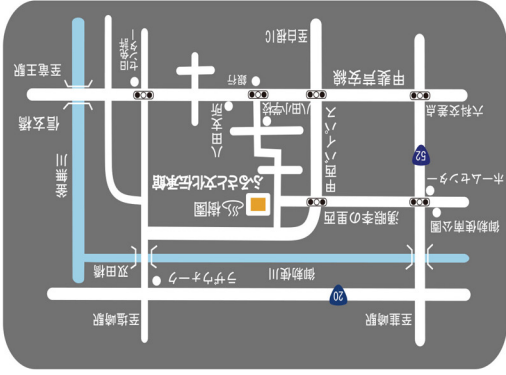
たて穴住居のゆかから発見されたぞ！  
世界的に有名なあの...！！



上に重そうな石が乗っていたよ。大きなかざりがとくちょう！



大きく、ていねいにつくられた土器で、地面の中うめられていたよ。



ふるさと文化伝承館  
FURUSATO MUSEUM

所在地 山梨県南アルプス市野牛島2727  
「湧泉の里」内  
開館時間 9:30~16:30  
入館無料 木曜休館  
お問い合わせ TEL055-282-7408

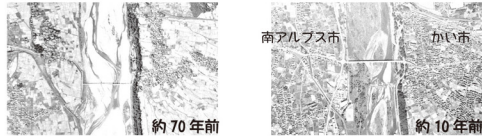


今のまちのすがたと、70年前のまちのすがた  
空からの写真をみくらべてみよう！

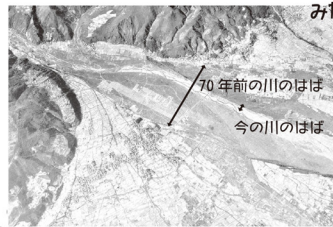


伝承館に入ると、ゆかには約70年前の写真と、約10年前の2枚の写真が！！

しんげん橋の位置がちがう！



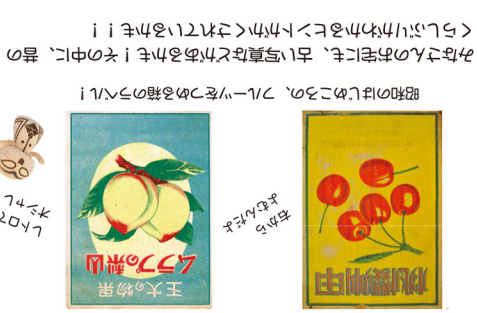
みくらべてみると発見がいっぱいあるぞ！



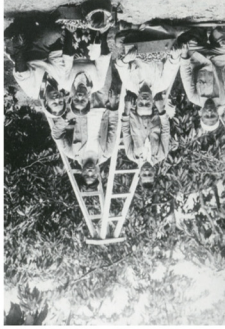
みだい川せんじょう地

70年前の川のはは 今の川のはは 70年前はこんなに川のははが広い！

南アルプス市のまちの北がわは、「みだい川」が何度もこう水をおこしながら、砂や石を運びためてきた地形なんだ



やまなしではじめて南アルプス市内でさいばいされた、あの7L-7のしゅあむかしくらしこの写真！



これ、昭和7年か8年かこの写真



木下さん

木下さん

木下さん

現在の南アルプス市のさんきょうをまててくれているもので、昭和20年代に、はじめて使われたのがこの7L-7のしゅあむかしくらしです。



展示コーナーには代々いいぞい！

これはなんぞ？



今、7L-7のしゅあむかしくらしをまてて、水のたいたいたいコーナー



このあたり四角い畑が並んでいるよ

ゆかの写真はインターネットのホームページでもみることができるよ！たとえばここ、四角い畑がきれいにならんでいる場所があるけどいったい何だろう？

ヒントは、戦争いせき「ロタコ」と関係しているよ。

〇はくアーカイブ



上の写真は、「ふるさと〇〇はくぶつかん」のホームページのひとつ「〇はくアーカイブ」で見られます(下のQRコードから)。伝承館では、大きなスクリーンでそうさできるぞ！

南アルプス市 ふるさと博物館 Furusato Maru-Maru Museum

