



## 笛吹市 青楓美術館

Fuefuki City SEIFU Art Museum

ぶどう畑の中にある  
小さな小さな宝箱!!

## 夏休み調べてみようプロジェクト

津田青楓はどこで生まれたの？

津田青楓は何歳まで作品をかいていたかな？

津田青楓の友達の小説家はだれ？

津田青楓が本の表紙をデザインした夏目漱石の小説の題名は？

青楓美術館で今、展示をしている中で一番大きな絵は何？

青楓美術館に来て、答えを探してね。

## 夏休み探してみようプロジェクト

今、青楓美術館に来たら次の作品などが見られるよ。

「疾風怒涛」 1932年に52歳で描いた油絵。

「犠牲者」(習作) 1933年に53歳で描いた油絵。

「玄関にて」 1931年に51歳で描いた油絵。

展示のなかから探してみよう。



## 笛吹市青楓美術館 Fuefuki City SEIFU Art Museum

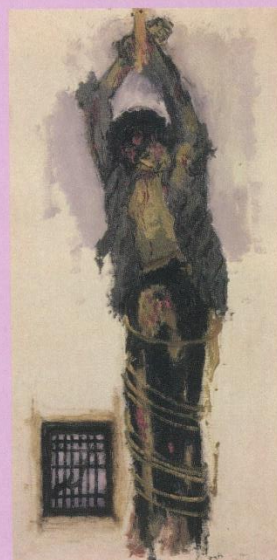
青楓美術館は、津田青楓と親交のあった一宮町上矢作出身の歴史家 故 小池唯則氏が私財を投じ、昭和49年(1974)10月23日に開館しました。

津田青楓は、洋画、日本画、書と幅広い美術作品を手掛け、二科会創立委員として活躍し、夏目漱石に絵の手ほどきをしたり、良寛に私淑し、晩年は今様良寛と称賛されたほどです。

また、美術分野における活躍ばかりではなく、漱石をはじめとし与謝野晶子など当時の文壇で活躍された人々との交流も深く自ら随筆集や雑誌への寄稿、和歌集の出版、本の装丁など芸界にも活躍されたマルチ芸術家とも言えます。

昭和59年(1984)9月、小池唯則氏の遺族、財団法人 青楓美術館理事長 小池節子氏から美術館収蔵作品及び建物、敷地等一切を一宮町に寄贈していただき、以後「一宮町立 青楓美術館」を経て、現在の「笛吹市青楓美術館」に至っております。

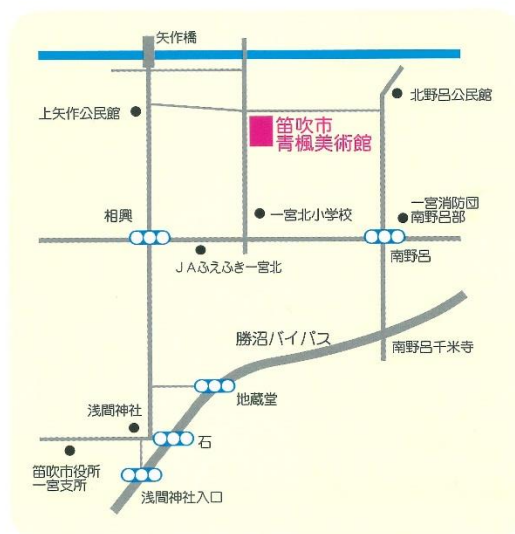
現在は、青楓のご遺族の方々をはじめ青楓作品を愛するコレクターの方々のご寄贈があり、500点以上の作品が収蔵されています。



犠牲者(習作)

- 住所：山梨県笛吹市一宮町北野呂 3-3
- 電話：0553-47-2122
- 開館時間：午前 9 時 30 分～午後 5 時  
(入館は午後 4 時 30 分まで)
- 休館日：月曜日、祝日の翌日、年末年始  
(月曜日が祝日の場合は、祝日明けが休館日)
- 入館料
 

一般	300 円(個人) 200 円(団体)
大学生・高校生	200 円(個人) 150 円(団体)
小中学生	100 円(個人) 80 円(団体)
- ※団体は 20 人以上
- ※65 歳以上無料 (運転免許証等の証明書が必要です)



## 笛吹市青楓美術館