

みんなさくひん
どの民族の作品が好きかな？

さくひんす
その作品のどこが好きなのかな？

みんなさくひん
民族の美術

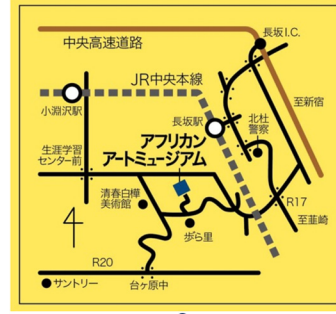
民族の美術
開館10周年記念特別展

事前予約制
2020年 7月1日(木)～9月14日(日) 前期展
9月17日(木)～11月30日(日) 後期展

一般社団法人
アフリカンアートミュージアム

〒408-0036 山梨県北杜市長坂町中丸1712-7
Tel.0551-45-8111 <http://www.africanartmuseum.jp>

- ご利用案内
開館時間＝午前9時30～午後5時
(入館は午後4時30分まで)
休館日＝祭日を除く火曜・水曜
(7月・8月は無休/12月～3月は冬期休館)
- 交通案内
JR中央本線長坂駅から車で5分
JR小淵沢駅より車で15分
中央自動車道長坂I.C.より車で8分



AFRICAN ART MUSEUM
アフリカンアートミュージアム

〒408-0036 山梨県北杜市長坂町中丸1712-7
Tel.0551-45-8111 <http://www.africanartmuseum.jp>

ピカソやマティスがビックリした
アートってなあ～んだ？



AFRICAN ART MUSEUM
アフリカンアートミュージアム

⑥

太点線を切ろう！



神像(人ぞく)

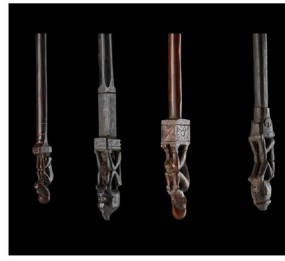


マスク



女性(じょせい)のマスク

持針用(ちしんよう)の(さ)き(さ)き(さ)き(さ)き(さ)き



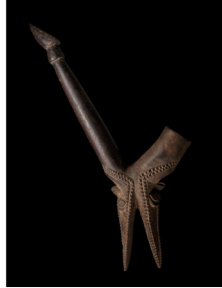
牛(うし)のマスク



(器)用(き)器(き)

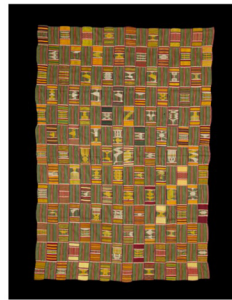


武器(ぶき)のマスク

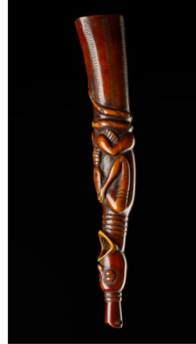


④⑤

三(さん)色(いろ)の(か)き(か)き(か)き(か)き(か)き



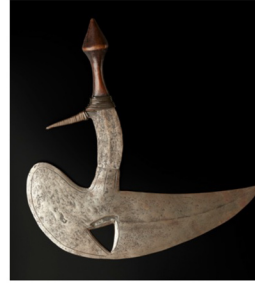
楽器(がき)のマスク



真(ま)鍬(くわ)の(か)き(か)き(か)き(か)き(か)き



武器(ぶき)のマスク



一(ひと)人(ひと)の(か)き(か)き(か)き(か)き(か)き



立像(たちぞう)のマスク



(器)用(き)器(き)



マスク



アフリカの美術ってなんだろう？
大きさわけて

世界にはさまざまな民族がいて、
それぞれに文化や美術があるよ！

精霊(せいれい)のマスク

