

南アルプス市立美術館
MINAMI ALPS CITY MUSEUM OF ART

〒400-0306
山梨県南アルプス市小笠原1281
TEL 055-282-6600 FAX 055-282-6601

版画いろいろ展

令和2年6月13日(土)～8月23日(日)

☆ 小・中学生の皆さんに、ワークシートを用意しました。展覧会を見てこたえられるかな。

小・中学生の皆さんが南アルプス市立美術館に来ると、このようなワークシートをお配りします・作品をじっくり見ながら一つひとつの問いに答えてください。版画の種類によって作品の雰囲気が変わってくるのがわかります。本物を見て感じてください。



Q1 この絵の「蝙蝠」ってなんてよむ？

(は) かまきり (ま) こうもり (や) まむし

ヒント 顔のいれずみはなんのかたち？



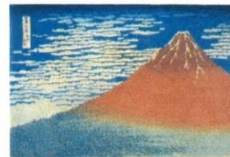
Q2 《花の波》この絵の花びらはなんの花？

(た) さくら (ち) ひまわり (つ) あやめ

☆美術館の外にある観光案内の絵に使われている原画はこの作者笠松紫浪さんの長男の喬介さんの作品です。

Q3 《翔べ北斎VI》のモデルになった北斎の絵はどれ？

(か) (き) (く)



Q4 《オアハカ家族》はどこの国？

(ら) 日本 (り) アメリカ (る) メキシコ

Q5 《NewsstandNo.19-A》で売っているものはなに？

(に) やさい (ぬ) くつ (ね) 新聞 (!) おかし

版画いろいろ展
なぞなぞがわかる版画展

Q3～Q5の
作品は
美術館に来て
直接見てね

☆ はん画のしくみをわかりやすく展示しています。美術館に来てワークシートを完成させよう！

ポンポンおしてカードを作ろう

準備するもの

画用紙・ペン・水彩絵の具またはスタンプ台
キッチンペーパー・手をふくもの

❀ さあ！ やってみよう ❀❀❀❀❀❀❀❀

1 画用紙にペンで絵を描きます。(木の枝、花の茎など)
カードの大きさに合わせて木の場所をきめよう



100円ショップに
もうってるよ



・ 絵の具の準備はパレットに使う色を出して、そのまま指で広げて使います。
硬くなっている絵の具の場合は指に水をつけてから、広げて押してみてください。
一度、試しの紙に押してみると、ちょうどよい絵の具の濃さがわかります。

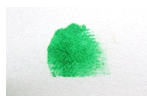
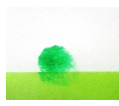
2 黄色い絵の具で小鳥を作ります。指を寝かしておします。(小鳥はどここの枝に止ませる?)

・ くちばしと目、羽の模様と足をペンで書き込もう

3 指の先を使って枝の周りに葉っぱ色にスタンプします。(ピンクのスタンプを使うと桜に見えるよ)

・ 緑の色に変化をつけると、木に奥行きが出ます。

4 キッチンペーパーのふちを使って、はみ出るように指をおして半分の形の○をつくります。



指がはみ出るように押します。ペーパーをとると下が平になります。

5 キッチンペーパーを雲の形にちぎります。
紙の上において、形の周りが浮き出るように空色の絵の具でトントンします。

6 野原の様子を指スタンプで作っていきます。
(綿棒でお花模様や点々模様をつけてもかわいいよ)



⇒他のものでも試してみよう

例 おくらを切ってもスタンプがつかれます。切ると2つできます。
一つの色に一つ使ってください。絵の具をつけて押していきます。

・ 消しゴムの切れはしや綿棒を使ってみてもいいですね。
・ 布用スタンプでハンカチに押すと、自分だけの模様になる



言葉をかいて大事な人にわたしてみよう ♡
直接会えない今だから、カードで気持ちを伝えよう。



南アルプス市立美術館
MINAMI ALPS CITY MUSEUM OF ART

〒400-0306
山梨県南アルプス市小笠原1281
TEL 055-282-6600 FAX 055-282-6601